

DAI NI YOU SAN QING SHAN  
带你游三清山  
SHI JIE DI ZHI GONG YUAN  
世界地质公园 (幼儿版)

主编：徐柯健



## 人物简介



清清

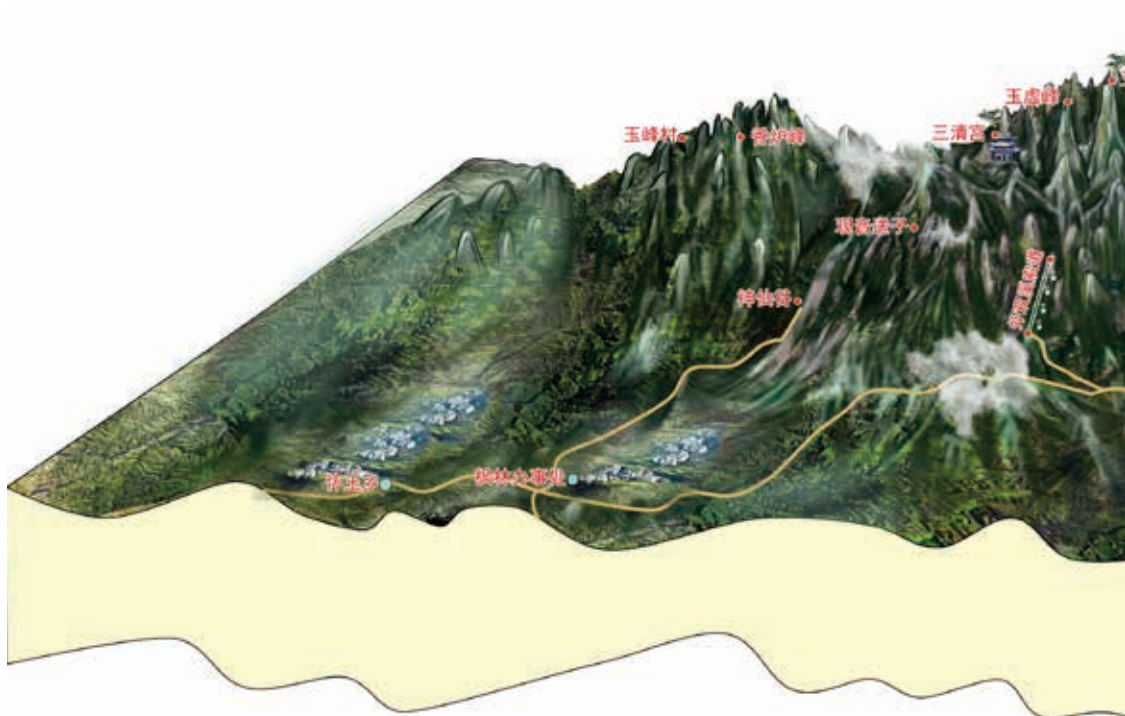
三清山的吉祥物，活泼开朗，好奇心强。

# 目录

		2	公园简介	
	东方女神	4		
	巨蟒出山	6		
	猴王观宝	9	狐狸啃鸡	
	三龙出海	11	犀牛石	
	观音送子	14	马头石	
	母子石	15	走迷宫	
	神奇的花岗岩	18	老道拜月	
	植物宝库	22	三清宫	
	动物天堂	24	三清山四季	
	旅游注意事项	27	畬族文化	
		28	答案	



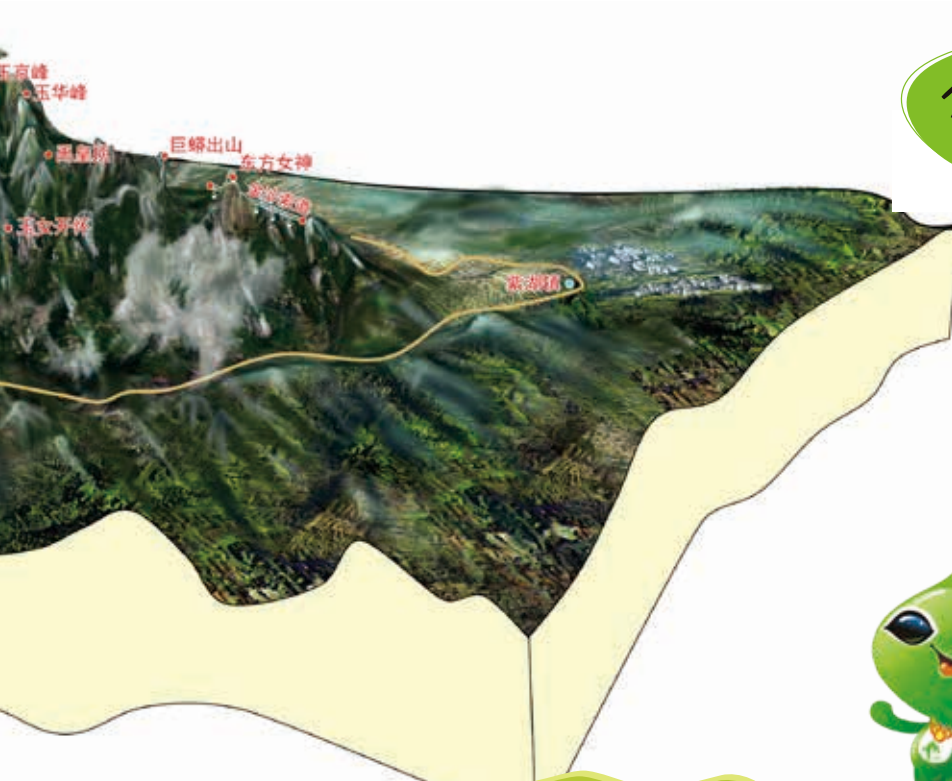
## 带你游三清山世界地质公园



三清山世界地质公园位于江西省上饶市境内，总面积433平方千米。公园景色特别优美，拥有类型齐全、特征典型、分布集中的花岗岩微地貌景观，被称为“西太平洋地区最美的花岗岩”。这里有造型奇特的山峰、巨石，还有多种多样的野生动植物。它不但是世界地质公园，而且还是世界自然遗产。



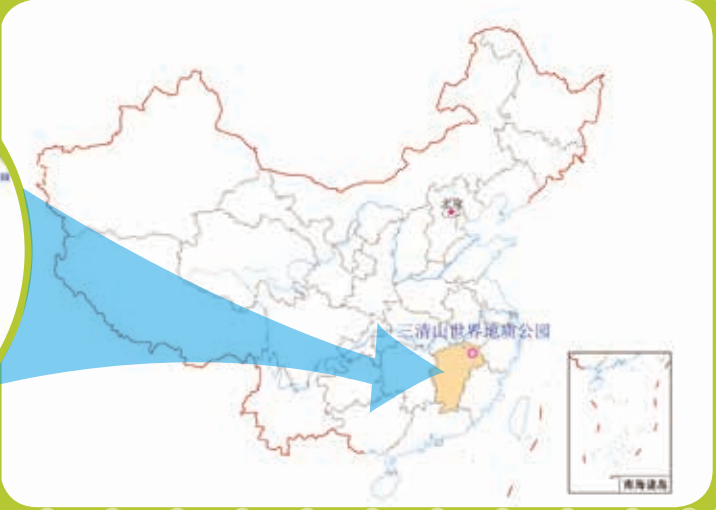




公园简介



三清山世界地质公园位置图



江西省地图



## 东方女神



这就是三清山最有名的景点之一“东方女神”，它就像一个秀发披肩的东方少女，端坐于群峰之中，眺望远方。



## 东方女神是怎么形成的



1. 形成东方女神的岩石叫花岗岩，来自于地球深处。这种岩石表面可见许多裂隙，我们称之为节理。



2. 岩石暴露在地球表面，在一年一度的日晒雨淋中，沿这些裂隙发生风化和崩塌。



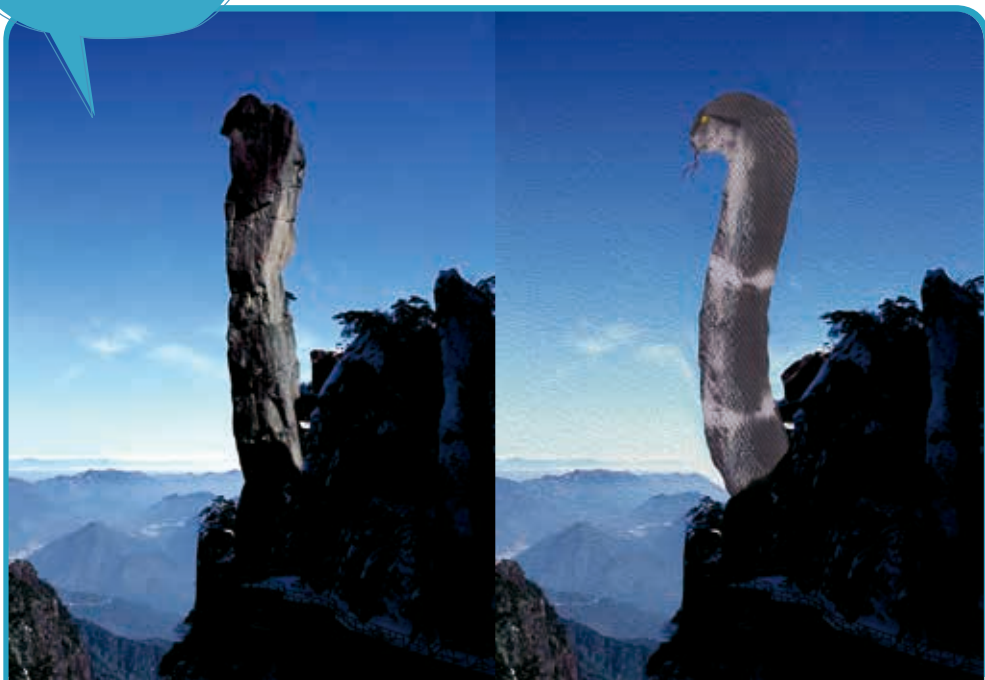
3. 周围的岩石崩塌后，还有少量的岩石留在山顶，形成像女神一样的景观。



三清山各式各样、奇奇怪怪的花岗岩景观，形成过程大致相似，都是有裂隙的花岗岩岩体在风化、侵蚀等作用下形成的。



## 巨蟒出山



这是三清山另一个著名景点“巨蟒出山”，它高达129米，头粗、身细，好像一条巨大蟒蛇破山而出。

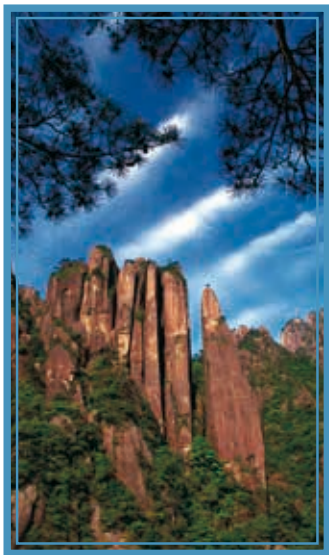






### 神驼峰

神驼峰是花岗岩峰丛-峰柱组合形成的景观，右侧独立的峰柱就像骆驼的头，左侧并排而立的峰丛则像骆驼的身躯。



### 万笏朝天

多个直立的峰柱并排而立，犹如中国古代百官朝圣时手持的笏板，所以被叫做“万笏朝天”。

“神驼峰”景点中，骆驼的头其实就是“巨蟒出山”，骆驼的身躯就是“万笏朝天”。观赏角度不同，看到的景观也不一样，小朋友，你看出来了吗？





## 狐狸啃鸡

除了巨蟒和骆驼之外，三清山还有很多像动物的石头。这些石头组成了一个奇特的动物世界。小朋友，你能找到它们吗？



花岗岩石柱顶部的两块巨石，一块像狐狸，一块像公鸡，狐戏公鸡，妙趣横生，因此取名叫“狐狸啃鸡”。



## 猴王观宝

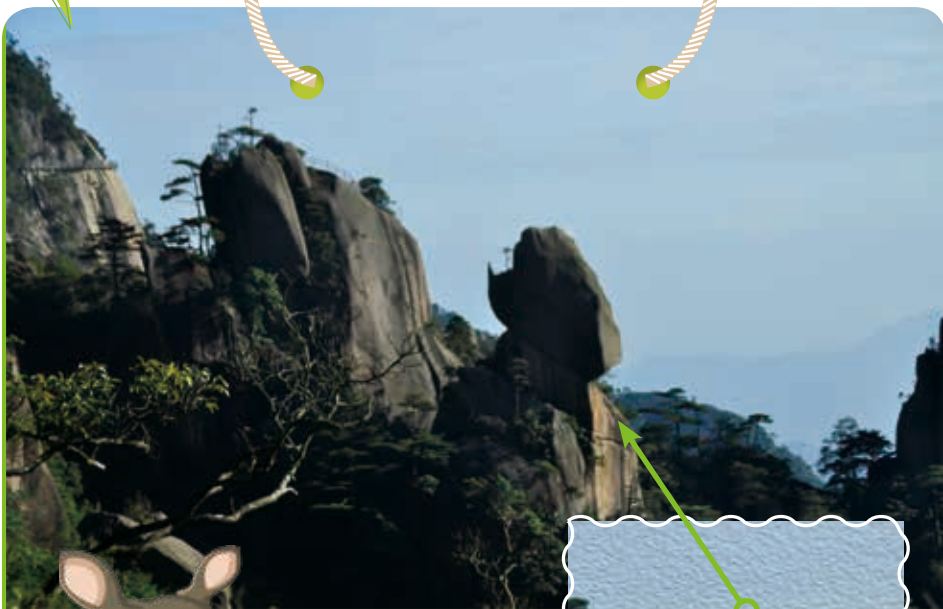


花岗岩巨石高约7米，直径约4米，就像手持宝物的猴王，独坐山顶，所以叫做“猴王观宝”。





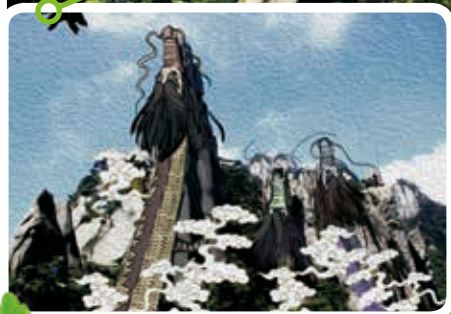
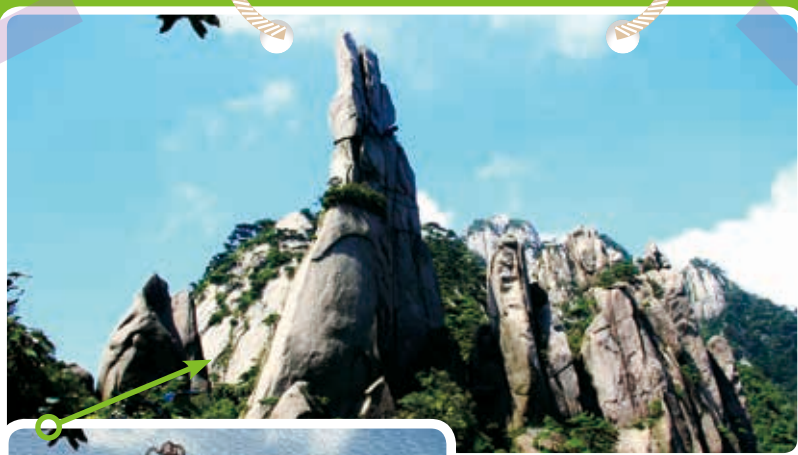
## 犀牛石



这块石头高约40米，宽约20米，其上有一处突出的石锥，就像一只独角犀牛，所以名叫“犀牛石”。



## 三龙出海



这三根高达 60 米的花岗岩峰柱，如三条银龙跃出海面，飞腾于群山之中，因此取名“三龙出海”。

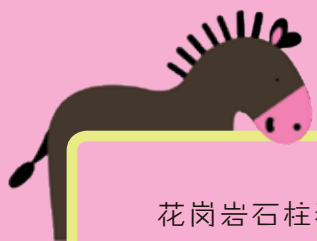


小朋友，“三龙出海”和“犀牛石”是不是很形象？





马头石



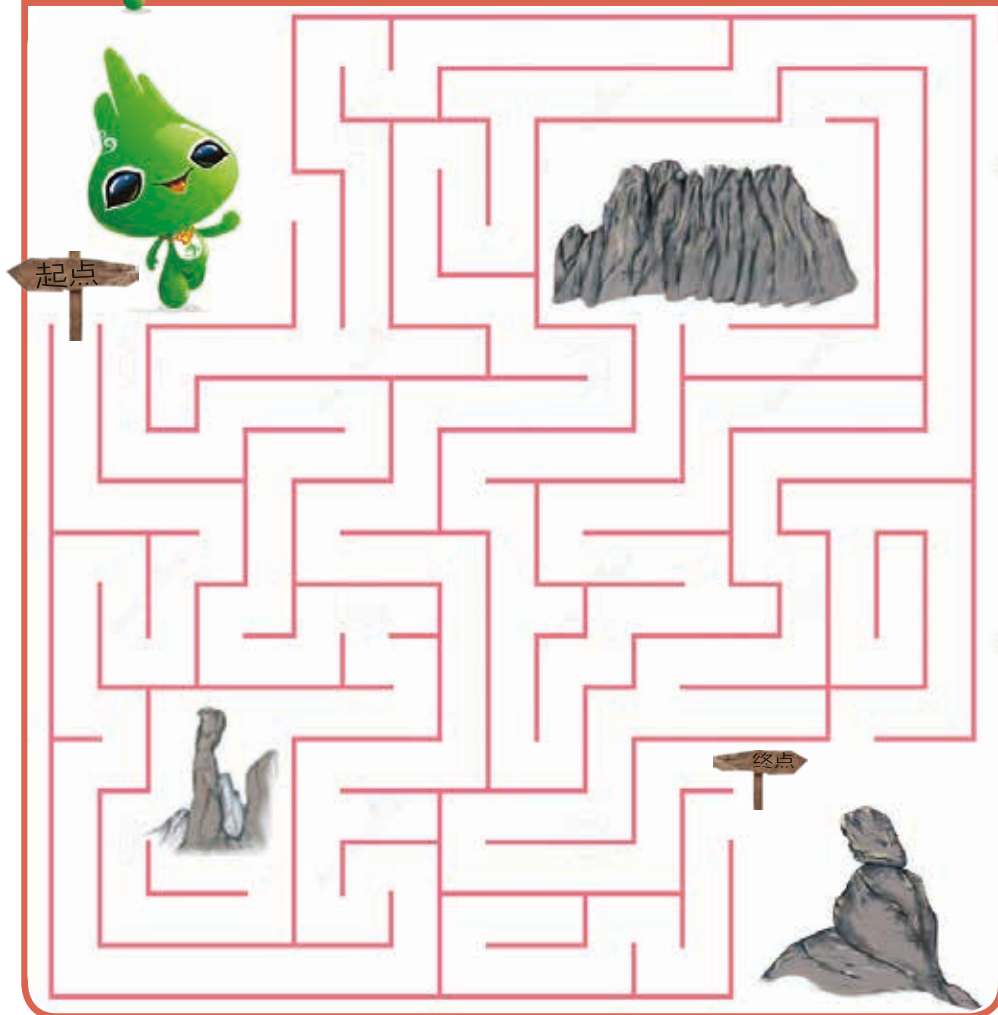
花岗岩石柱看起来像马头，所以得名“马头石”。



## 走迷宫



在缆车和高山栈道修好之前，三清山山高路险，想欣赏山中的美景非常不容易。你能让清清通过迷宫、找到“东方女神”景点吗？





观音送子

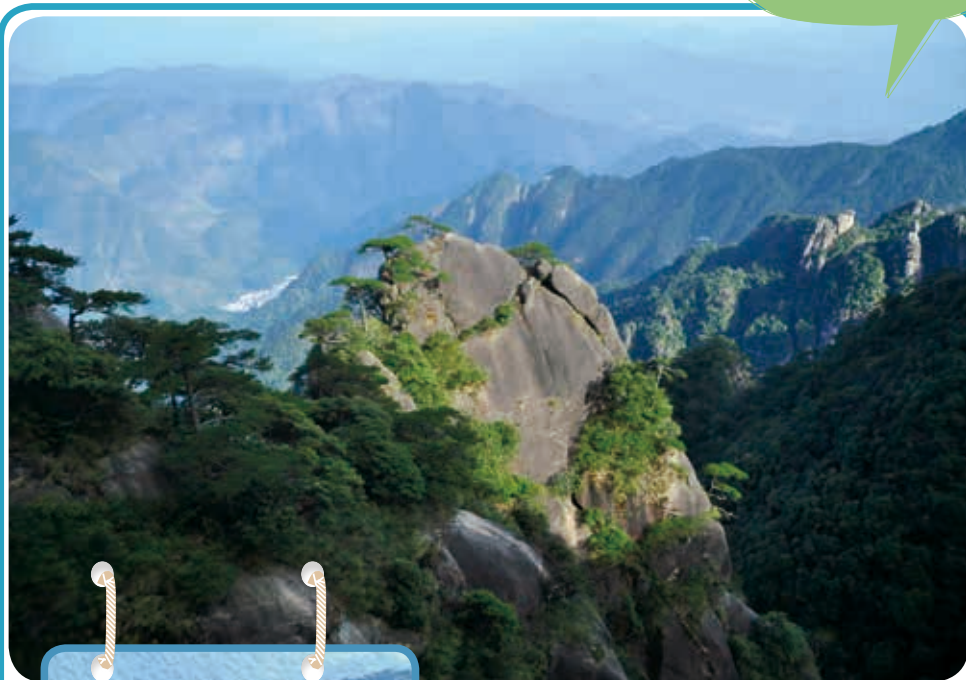
三清山上还有很多造型像人的石头，你能找到它们吗？



花岗岩峰柱形似观音怀抱婴儿，欲送给求子之人，因此得名“观音送子”。



# 母子石



花岗岩巨石看  
上去像慈母背子，  
所以叫做“母子石”。





## 老道拜月

三清山是道教名山，有1600余年悠久的道教历史，三清福地道教古建筑群保存完好。这里有不少景点与道教有关，你能找到它们吗？



这座山峰形似一位道士面对天上的明月静坐，像在悟道求真，因此名叫“老道拜月”。





## 三清宫



三清宫位于三清山北部海拔1533米处,是三清山道教的标志性建筑。



### 知识链接

葛洪(公元284~364年),号抱朴子,是东晋著名道教学者、道教丹鼎派的创始人之一。他于公元357~361年在三清山结庐炼丹,是三清山开山鼻祖。





## 神奇的花岗岩



形成三清山奇妙景观的是一种叫花岗岩的岩石，它是地球上常见的、分布广泛的一种岩石。



🔍 花岗岩是怎样形成的

1. 地壳深处的岩浆侵入到地表附近。



2. 岩浆冷却，花岗岩岩体形成。



3. 地壳抬升，花岗岩岩体露出地表。







## 三清山四季

小朋友，三清山全年都有美丽的景观，你知道下面的景色，分别在什么季节可以看到吗？

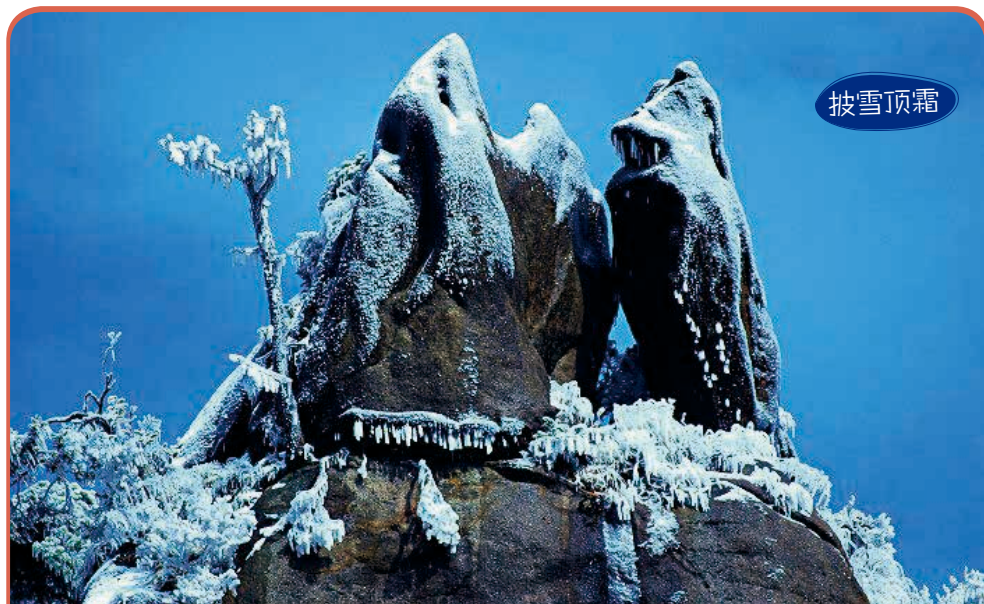


杜鹃花海



红叶漫山





披雪顶霜



霞光满天





## 植物宝库

三清山气候温暖湿润，适宜植物生长。这里生长着2300多种植物，其中不少是珍稀物种！



台湾松



杜鹃



鹅掌楸



木荷





南方红豆杉



长柄双花木



雷公鹅耳枥



水丝梨





## 动物天堂

三清山为野生动物的栖息繁衍提供了优越的自然环境，这里有鸟类、兽类、虫类、两栖类动物 300 多种。



### 常见动物



泊氏长吻松鼠



白头鹎



北草蜥



花臭蛙

珍稀动物



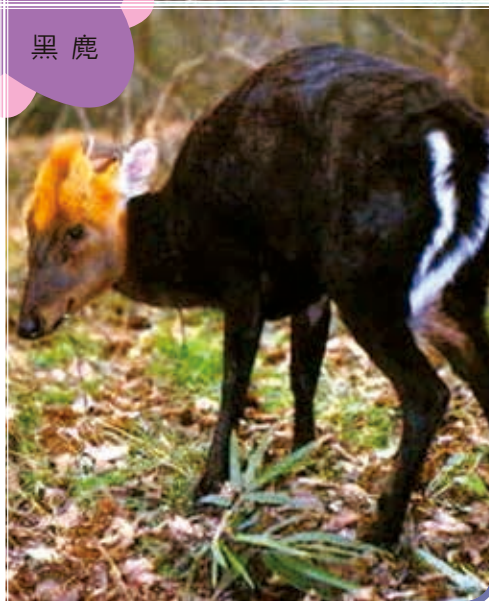
黄喉噪鹛



穿山甲



白颈长尾雉



黑鹿



## 畲族文化

三清山下的引浆村是一个畲族聚居地。畲族是我国南方游耕民族，具有1000多年的历史，他们有自己的语言、风俗和服饰。



小朋友，你可以找到下面左右两张图中的5个不同之处吗？





## 旅游注意事项

### 三要三不要：



要注意安全

不要破坏岩石



要爱护环境

不要攀折花木



要学习知识

不要乱扔垃圾



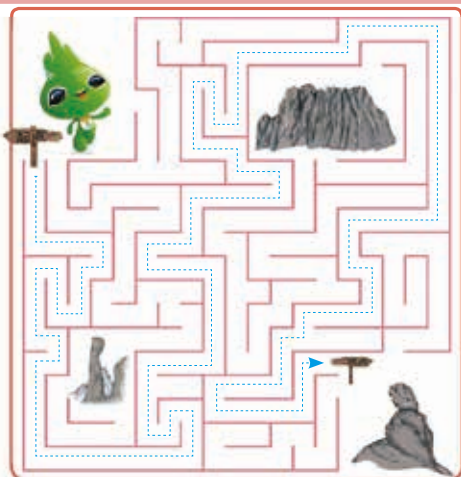


答案

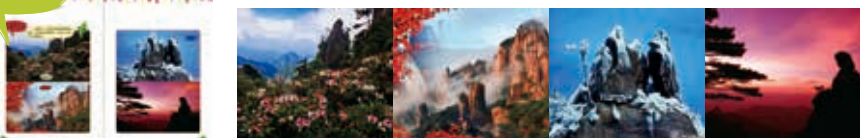
P13



走迷宫



P20



三清山四季

春季

秋季

冬季

全年皆可

P26



找不同

